

WOHNMARKTANALYSE

Pitz & Partner Immobiliengesellschaft mbH
Elena Sandberg
Holzgasse 29-33
53721 Siegburg



WOHNMARKTANALYSE.COM®

Woher kommen die Daten?

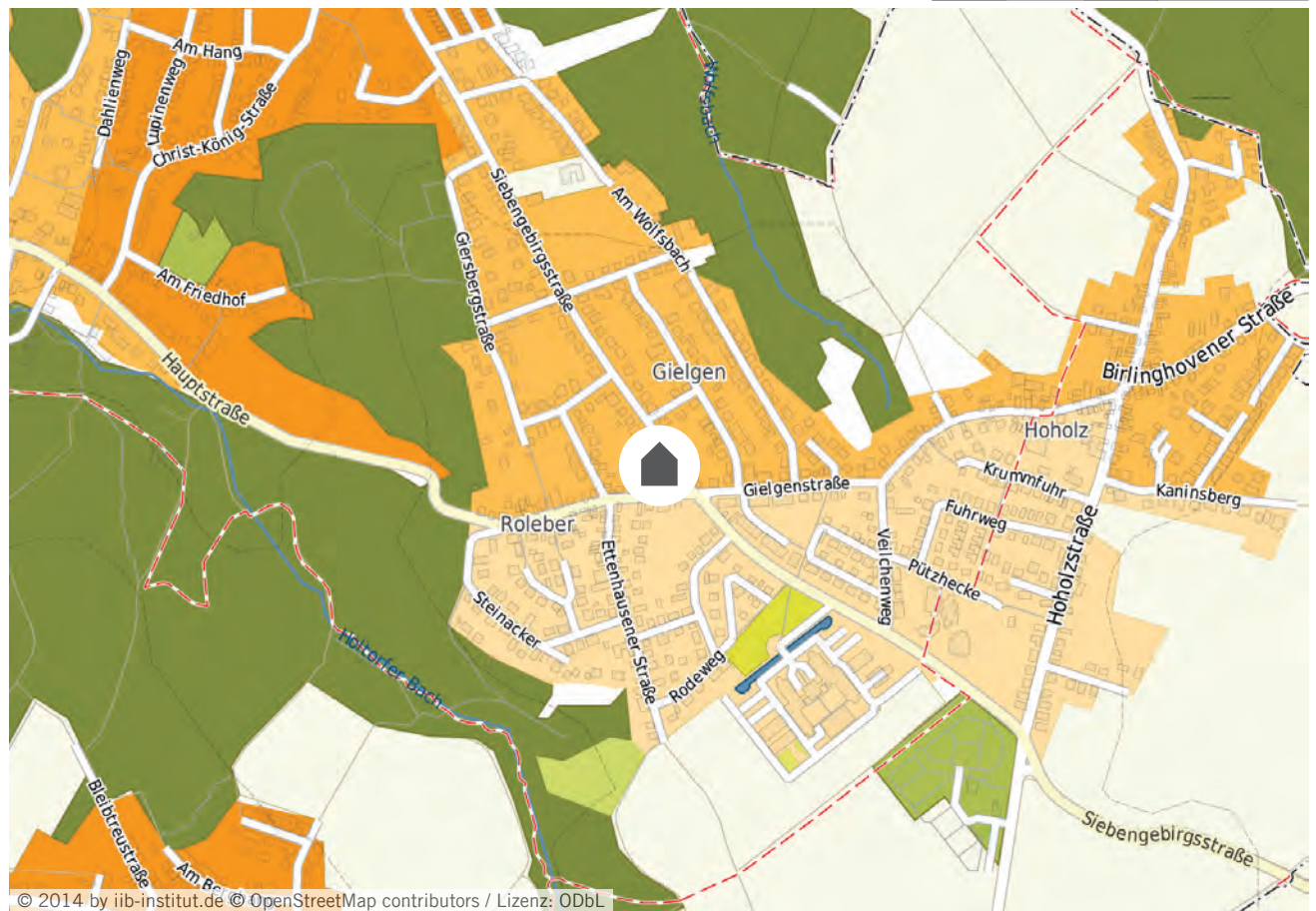
Im folgenden finden Sie eine tagesgenaue Analyse des direkten Umfelds der von Ihnen angegebenen Immobilie. Die gesamten Datenaufstellungen und Prognosen ergeben sich auf der Basis aller der in gängigen Immobilienportalen veröffentlichten Angebote der letzten 24 Monate bis heute.

Mit Hilfe dieses Marktmonitorings in Verbindung mit einem mathematisch berechnetem Verkaufspreis ergeben sich die Werte in der Analyse.

Wohnmarktanalyse

01 LAGEQUALITÄT IM DIREKTEM UMFELD

0m 100m 200m 300m 500m



einfache Wohnlage

mittlere Wohnlage

gute Wohnlage

sehr gute Wohnlage

Top Wohnlage



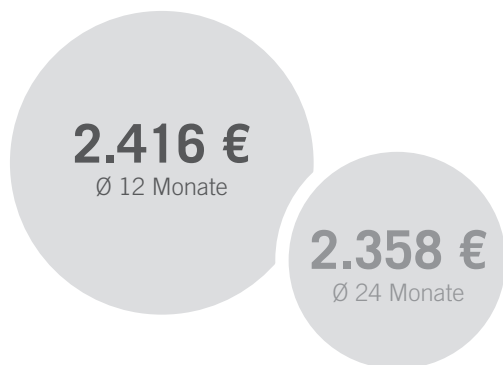
FLOWFACT

Quelle: iib Immobilien Markt Datenbank, basierend auf der (aktuellen) Auswertung von Immobilienportalen und zusätzlichen Recherchen
Datum 23.10.2014 Objekt-ID 224529211_53229_Bonn Holzlar



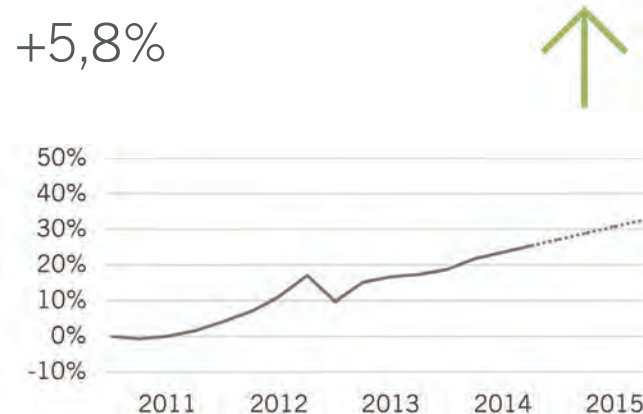
Kurzanalyse

02 ANGEBOTSPREIS /M² IN DER NACHBARSCHAFT



Der Angebotspreis in der Nachbarschaft liegt aktuell bei durchschnittlich 2.416 €. In den letzten 12 Monaten ist er durchschnittlich um 2,5% gestiegen.

03 PREISTREND IN BONN HOLZLAR (GESAMT)



Für den Hauswiederverkauf ist ein Aufwärtstrend von 5,8% bezogen auf das Vorjahr (Gesamtjahr vom 1.1. - 31.12.) zu erwarten.

04 ANGEBOTSDAUER IN WOCHEN

 **8,0 Wochen**

Aus allen Angeboten der gängigen Immobilienportale ergibt sich in den letzten 12 Monaten eine durchschnittliche Angebotsverweildauer von 8,0 Wochen (tendenziell steigend) .

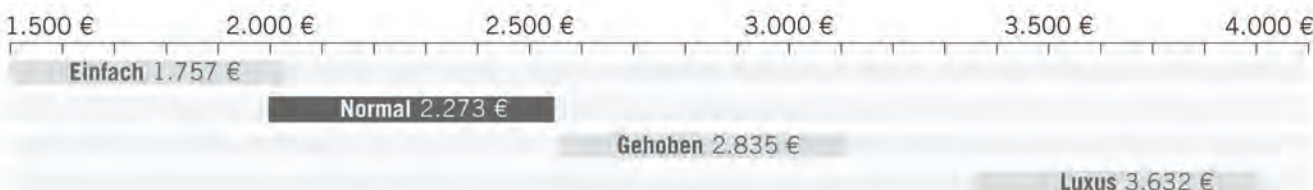
05 VERKAUFSPREIS /M² (NORMALQUALITÄT)

2.273 €

mathematisch auf „Normalqualität“ standardisierter Verkaufspreis (Marktwert).

06 VERKAUFSPREIS /M² (QUALITÄT: EINFACH - LUXUS)

Differenziert nach Objektmerkmalen:
 Nachbarschaft, Standort, Baujahr, Objekttyp, Objektgröße, Ausstattung und Zustand





Übersicht Vergleichsangebote

07 AUSGEWÄHLTE ANGBOTE

Vergleichsangebote sortiert nach max. Übereinstimmung der Objektmerkmale (sh. dazu auch die Detailansichten auf den Folgeseiten).

| | Treffer | Wohnfläche | Angebotspreis |
|----|---------|--------------------|---------------|
| 1* | ★★★ | 164 m ² | 294.000 € |
| 2* | ★★★ | 99 m ² | 258.000 € |
| 3* | ★★★ | 150 m ² | 315.000 € |
| 4* | ★★ | 73 m ² | 145.000 € |
| 5* | ★★ | 177 m ² | 489.000 € |
| 6* | ★★ | 240 m ² | 448.000 € |
| 7* | ★★ | 80 m ² | 139.000 € |
| 8* | ★★ | 110 m ² | 299.000 € |

Vergleichsangebote sortiert nach Objektnähe (sh. dazu auch die Detailansichten auf den Folgeseiten).

| | Treffer | Wohnfläche | Angebotspreis |
|---|---------|--------------------|---------------|
| 1 | ★ | 118 m ² | 269.000 € |
| 2 | ★ | 227 m ² | 620.000 € |
| 3 | ★ | 130 m ² | 328.000 € |
| 4 | ★ | 90 m ² | 239.000 € |
| 5 | ★ | 240 m ² | 628.000 € |
| 6 | ★ | 152 m ² | 389.000 € |
| 7 | ★ | 100 m ² | 198.000 € |
| 8 | | 120 m ² | 289.000 € |

Die zu berücksichtigenden Objektmerkmale kommen aus der iib-Datenbank und den Eingaben des Auftraggebers.



© 2014 by iib-institut.de © OpenStreetMap contributors / Lizenz: ODbL



Detailansicht Vergleichsangebote

08 **BESTE VERGLEICHSANGEBOTE** sortiert nach max. Übereinstimmung der Objektmerkmale.

1



53117 Bonn (Auerberg)

| | |
|--------------------------------|---|
| Kaufpreis: | 294.000 € |
| Kaufpreis pro m ² : | 1.793 € |
| Energieverbrauch: | --- |
| Wohnfl./Grundstücksfl.: | 164 m ² / 270 m ² |
| Objekttyp: | Reihenhaus |
| Zimmer: | 6,0 |
| ★ Baujahr: | 1977 |
| Objektzustand: | gepflegt |
| Ausstattungsqualität: | --- |
| Heizungsart: | Zentralheizung |
| Angebotsdauer: | 33 Wochen |
| ★ Letztes Angebot: | Oktober 2014 |
| ★ Entfernung: | Ort |
| ★ Wohnlage: | Mittlere Wohnlage |

Quelle: <http://www.immobilienscout24.de/expose/73347646>

3



53229 Bonn (Holzlar)

| | |
|--------------------------------|---|
| Kaufpreis: | 315.000 € |
| Kaufpreis pro m ² : | 2.100 € |
| Energiebedarf: | 194,90 kWh/(m ² *a) |
| Wohnfl./Grundstücksfl.: | 150 m ² / 404 m ² |
| Objekttyp: | Doppelhaushälfte |
| Zimmer: | 5,0 |
| ★ Baujahr: | 1977 |
| Objektzustand: | gepflegt |
| Ausstattungsqualität: | --- |
| Heizungsart: | Zentralheizung |
| Angebotsdauer: | 2 Wochen |
| ★ Letztes Angebot: | September 2014 |
| ★ Entfernung: | Stadtteil |
| ★ Wohnlage: | --- |

Quelle: <http://www.immobilienscout24.de/expose/77039325>

2

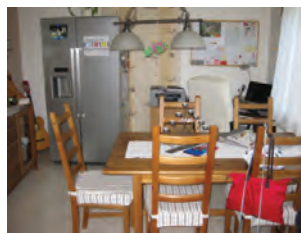


53229 Bonn (Holzlar)

| | |
|--------------------------------|--|
| Kaufpreis: | 258.000 € |
| Kaufpreis pro m ² : | 2.606 € |
| Energiebedarf: | 303,20 kWh/(m ² *a) |
| Wohnfl./Grundstücksfl.: | 99 m ² / 490 m ² |
| Objekttyp: | Einfamilienhaus |
| Zimmer: | 3,0 |
| ★ Baujahr: | 1978 |
| Objektzustand: | gepflegt |
| Ausstattungsqualität: | Normal |
| Heizungsart: | Zentralheizung |
| Angebotsdauer: | 8 Wochen |
| ★ Letztes Angebot: | Oktober 2014 |
| ★ Entfernung: | Stadtteil |
| ★ Wohnlage: | --- |

Quelle: <http://www.immobilienscout24.de/expose/76764254>

4



53229 Bonn (Holzlar)

| | |
|--------------------------------|--|
| Kaufpreis: | 145.000 € |
| Kaufpreis pro m ² : | 1.986 € |
| Energiebedarf: | 276,00 kWh/(m ² *a) |
| Wohnfl./Grundstücksfl.: | 73 m ² / 263 m ² |
| Objekttyp: | Einfamilienhaus |
| Zimmer: | 3,0 |
| ★ Baujahr: | 1973 |
| Objektzustand: | --- |
| Ausstattungsqualität: | --- |
| Heizungsart: | --- |
| Angebotsdauer: | 4 Wochen |
| ★ Letztes Angebot: | Juli 2014 |
| ★ Entfernung: | Stadtteil |
| ★ Wohnlage: | --- |

Quelle: <http://www.immobilienscout24.de/expose/75447074>



Detailansicht Vergleichsangebote

08 **BESTE VERGLEICHSANGEBOTE** sortiert nach max. Übereinstimmung der Objektmerkmale.

5



53229 Bonn (Holzlar)

| | |
|--------------------------------|---|
| Kaufpreis: | 489.000 € |
| Kaufpreis pro m ² : | 2.763 € |
| Energieverbrauch: | 208,30 kWh/(m ² *a) |
| Wohnfl./Grundstücksfl.: | 177 m ² / 544 m ² |
| Objekttyp: | Doppelhaushälfte |
| Zimmer: | 6,0 |
| Baujahr: | 1953 |
| Objektzustand: | saniert |
| Ausstattungsqualität: | Gehoben |
| Heizungsart: | Gas Heizung |
| Angebotsdauer: | 19 Wochen |
| ★ Letztes Angebot: | Oktober 2014 |
| ☆ Entfernung: | Stadtteil |
| Wohnlage: | --- |

Quelle: <http://www.immobilienscout24.de/expose/75037259>

7



53229 Bonn (Holzlar)

| | |
|--------------------------------|--|
| Kaufpreis: | 139.000 € |
| Kaufpreis pro m ² : | 1.738 € |
| Energieverbrauch: | --- |
| Wohnfl./Grundstücksfl.: | 80 m ² / 225 m ² |
| Objekttyp: | Einfamilienhaus |
| Zimmer: | 3,0 |
| Baujahr: | 1900 |
| Objektzustand: | |
| Ausstattungsqualität: | |
| Heizungsart: | |
| Angebotsdauer: | 4 Wochen |
| ★ Letztes Angebot: | Oktober 2014 |
| ☆ Entfernung: | Stadtteil |
| Wohnlage: | --- |

Quelle: <http://www.immobilienscout24.de/expose/77036360>

6



53229 Bonn (Holzlar)

| | |
|--------------------------------|---|
| Kaufpreis: | 448.000 € |
| Kaufpreis pro m ² : | 1.867 € |
| Energieverbrauch: | --- |
| Wohnfl./Grundstücksfl.: | 240 m ² / 876 m ² |
| Objekttyp: | Zweifamilienhaus |
| Zimmer: | 10,0 |
| Baujahr: | 1964 |
| Objektzustand: | |
| Ausstattungsqualität: | --- |
| Heizungsart: | |
| Angebotsdauer: | 9 Wochen |
| ★ Letztes Angebot: | Oktober 2014 |
| ☆ Entfernung: | Stadtteil |
| Wohnlage: | --- |

Quelle: <http://www.immowelt.de/immobilien/immobdetail.aspx?id=35275200>

8



53229 Bonn (Holzlar)

| | |
|--------------------------------|---|
| Kaufpreis: | 299.000 € |
| Kaufpreis pro m ² : | 2.718 € |
| Energiebedarf: | 206,40 kWh/(m ² *a) |
| Wohnfl./Grundstücksfl.: | 110 m ² / 584 m ² |
| Objekttyp: | Einfamilienhaus |
| Zimmer: | 5,0 |
| Baujahr: | 1958 |
| Objektzustand: | renovierungsbedürftig |
| Ausstattungsqualität: | |
| Heizungsart: | Zentralheizung |
| Angebotsdauer: | 2 Wochen |
| ★ Letztes Angebot: | Oktober 2014 |
| ☆ Entfernung: | Stadtteil |
| Wohnlage: | --- |

Quelle: <http://www.immobilienscout24.de/expose/77441725>



Detailansicht Vergleichsangebote

09 BESTE VERGLEICHSANGEBOTE sortiert nach Objektnähe

1



53229 Bonn (Holzlar)
 Am Sportplatz 13

Kaufpreis: **269.000 €**
 Kaufpreis pro m²: 2.280 €
 Energieverbrauch: ---
 Wohnfl./Grundstücksfl.: 118 m² / 783 m²
 Objekttyp: Einfamilienhaus (freiste-
 Zimmer: 4,0
 Baujahr: 1962
 Objektzustand: renovierungsbedürftig
 Ausstattungsqualität: Normal
 Heizungsart: Zentralheizung
 Angebotsdauer: 1 Woche
 Letztes Angebot: Januar 2013

★ Entfernung: 0,29 km
 Wohnlage: ---

Quelle: <http://www.immobilienscout24.de/expose/68087433>

3



53229 Bonn (Holzlar)
 Gielgenstr. 4

Kaufpreis: **328.000 €**
 Kaufpreis pro m²: 2.523 €
 Energieverbrauch: ---
 Wohnfl./Grundstücksfl.: 130 m² / 547 m²
 Objekttyp: ---
 Zimmer: 4,0
 Baujahr: 2004
 Objektzustand: neuwertig
 Ausstattungsqualität: Gehoben
 Heizungsart: Zentralheizung
 Angebotsdauer: 4 Wochen
 Letztes Angebot: November 2012

★ Entfernung: 0,66 km
 Wohnlage: ---

Quelle: <http://www.immobilienscout24.de/expose/65086582>

2



53229 Bonn (Holzlar)
 Hauptstr. 128

Kaufpreis: **620.000 €**
 Kaufpreis pro m²: 2.735 €
 Energieverbrauch: ---
 Wohnfl./Grundstücksfl.: 227 m² / 1.001 m²
 Objekttyp: Mehrfamilienhaus
 Zimmer: 7,0
 Baujahr: 2011
 Objektzustand: neuwertig
 Ausstattungsqualität: Gehoben
 Heizungsart: ---
 Angebotsdauer: 9 Wochen
 Letztes Angebot: Mai 2014

★ Entfernung: 0,48 km
 Wohnlage: ---

Quelle: <http://www.immobilienscout24.de/expose/73539325>

4



53229 Bonn (Holtorf)
 Mohnweg 4

Kaufpreis: **239.000 €**
 Kaufpreis pro m²: 2.656 €
 Energieverbrauch: ---
 Wohnfl./Grundstücksfl.: 90 m² / 329 m²
 Objekttyp: ---
 Zimmer: 4,0
 Baujahr: 1955
 Objektzustand: saniert
 Ausstattungsqualität: ---
 Heizungsart: Zentralheizung
 Angebotsdauer: 43 Wochen
 Letztes Angebot: Oktober 2014

★ Entfernung: 1,01 km
 Wohnlage: ---

Quelle: <http://www.immonet.de/angebot/22370026>



Detailansicht Vergleichsangebote

09 BESTE VERGLEICHSANGEBOTE sortiert nach Objektnähe

5



53229 Bonn (Holzlar)
 Hauptstr. 128A

Kaufpreis: **628.000 €**
 Kaufpreis pro m²: 2.617 €
 Energieverbrauch: ---
 Wohnfl./Grundstücksfl.: 240 m² / 1.001 m²
 Objekttyp: Einfamilienhaus
 Zimmer: 6,0
 Baujahr: 2011
 Objektzustand:
 Ausstattungsqualität: ---
 Heizungsart:
 Angebotsdauer: 12 Wochen
 Letztes Angebot: Januar 2014

★ Entfernung: 1,04 km
 Wohnlage: ---

Quelle: <http://www.immowelt.de/immobilien/immobdetail.aspx?id=31869359>

7



53229 Bonn (Holzlar)
 Hauptstr. 41

Kaufpreis: **198.000 €**
 Kaufpreis pro m²: 1.980 €
 Energieverbrauch: ---
 Wohnfl./Grundstücksfl.: 100 m² / 425 m²
 Objekttyp: Einfamilienhaus
 Zimmer: 5,0
 Baujahr: 1960
 Objektzustand:
 Ausstattungsqualität: Einfach
 Heizungsart: Zentralheizung
 Angebotsdauer: 1 Woche
 Letztes Angebot: August 2013

★ Entfernung: 1,41 km
 Wohnlage: ---

Quelle: <http://www.immobilienscout24.de/expose/70727464>

6



53229 Bonn (Holzlar)
 Tulpenweg 19

Kaufpreis: **389.000 €**
 Kaufpreis pro m²: 2.559 €
 Energieverbrauch: ---
 Wohnfl./Grundstücksfl.: 152 m² / 401 m²
 Objekttyp: Einfamilienhaus
 Zimmer: 5,0
 ★ Baujahr: 1989
 Objektzustand:
 Ausstattungsqualität: ---
 Heizungsart:
 Angebotsdauer: 4 Wochen
 Letztes Angebot: Oktober 2013

★ Entfernung: 1,39 km
 Wohnlage: ---

Quelle: <http://www.immowelt.de/immobilien/immobdetail.aspx?id=31348231>

8

LEIDER KEIN
 BILD VORHANDEN



WOHNMARKTANALYSE.COM®

53229 Bonn (Hoholz)
 Siebengebirgsstr.

Kaufpreis: **289.000 €**
 Kaufpreis pro m²: 2.408 €
 Energieverbrauch: ---
 Wohnfl./Grundstücksfl.: 120 m² / 410 m²
 Objekttyp: Einfamilienhaus
 Zimmer: 4,0
 Baujahr: 1965
 Objektzustand: gepflegt
 Ausstattungsqualität: Normal
 Heizungsart: Zentralheizung
 Angebotsdauer: 1 Woche
 Letztes Angebot: September 2013

Entfernung: 1,47 km
 Wohnlage: ---

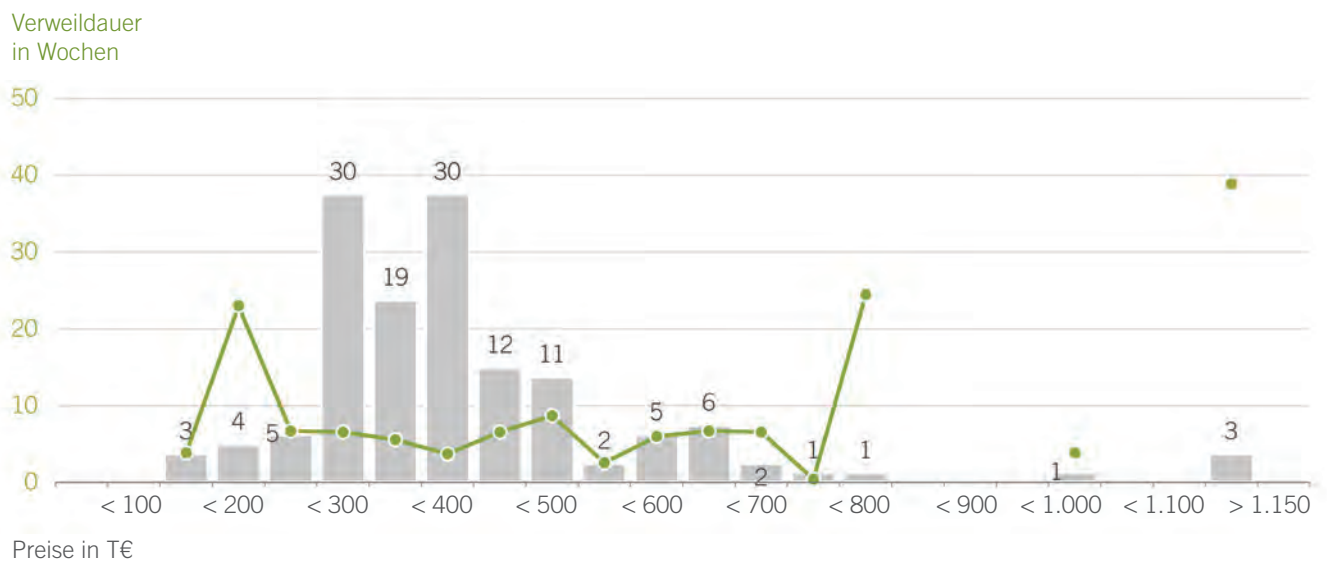
Quelle: <http://www.immobilienscout24.de/expose/71405480>



Detaillierte Analyse

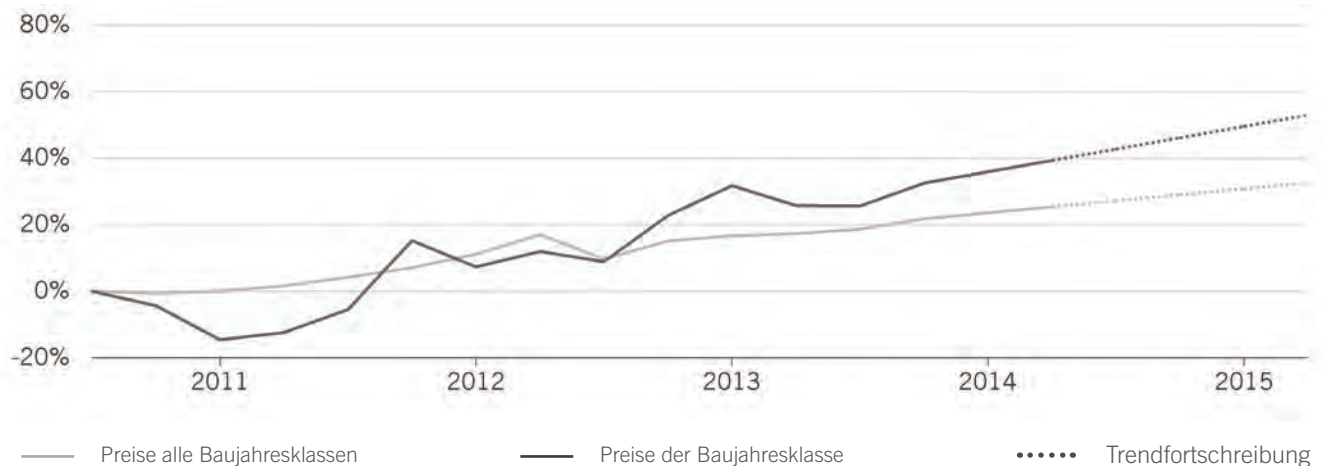
10 ANGEBOTSVERWEILDAUER IM MARKTUMFELD (GESAMT)

Bezogen auf den Preis/m² (untere Achse) zeigt die Graphik die Menge aller Angebote (Zahl über den Säulen) sowie die durchschnittliche Verweildauer der Angebote in Wochen (grün). Basis sind alle Angebote der einschlägigen Immobilienportale in den vergangenen 24 Monaten.



11 ANGEBOTSPREISENTWICKLUNG

Entwicklung der Angebotspreise der letzten drei Jahre incl. Trendvorschau. Sind keine Aussagekräftigen Langzeitdaten vorhanden, werden keine Kurven abgebildet.

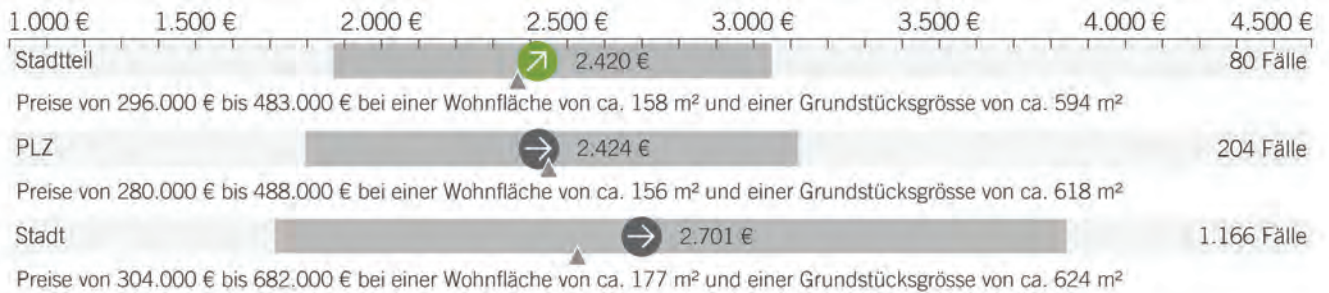




Haustypenübersicht

12 ANGEBOTSPREISSPANNEN NACH HAUSTYPEN

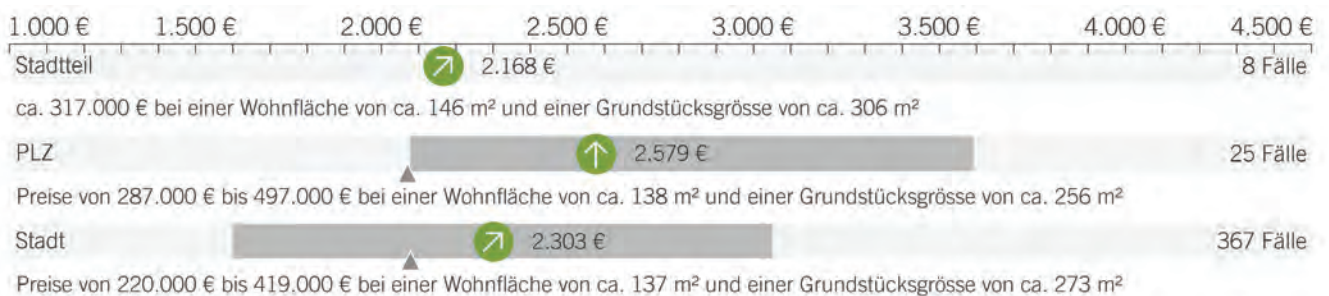
Ein- & Zweifamilienhäuser



Doppelhaushälften



Reihenhäuser



Durchschnittlicher Preis €/m²

▲ Durchschnittlicher Baujahresklassenpreis €/m²

● noch keine Tendenz

➡ gleichbleibend - 2% bis +2%

⬆️ stark steigend + 5%

⬇️ fallend -2 bis -5%

↗️ steigend +2 bis +5%

⬇️ stark fallend > -5%

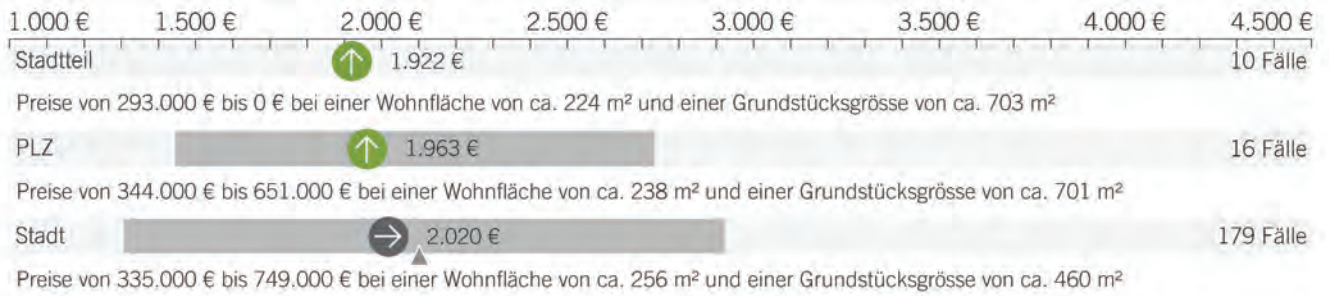




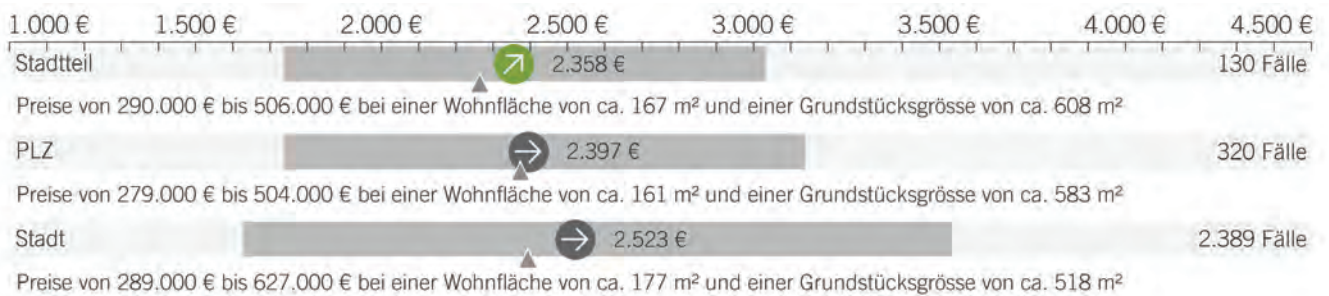
Haustypenübersicht

12 ANGEBOTSPREISSPANNEN NACH HAUSTYPEN

Mehrfamilienhäuser



Hausmarkt Gesamt



Durchschnittlicher Preis €/m²

▲ Durchschnittlicher Baujahresklassenpreis €/m²

● noch keine Tendenz

➡ gleichbleibend - 2% bis +2%

⬆️ stark steigend + 5%

⬇️ fallend -2 bis -5%

↗️ steigend +2 bis +5%

⬇️ stark fallend > -5%





Auswertung Einfamilien- & Zweifamilienhaus-Kauf

13 ANGEBOTSPREISTABELLEN NACH RÄUMLICHER DIFFERENZIERUNG (ENERGETISCHE BAUJAHRESKLASSEN)

Stadt Bonn Holzlar

| 12 Monate | Baujahresklassen | Durchschnittspreis | Min | Max | Preisspanne von / bis | Median | WFL | Grundstück | Anzahl |
|---------------|------------------|--------------------|---------|-------------------|-----------------------|--------------------|--------------------|--------------------|--------|
| | 1958 - 1968 | 2.807 € | 1.571 € | 7.500 € | 1.919 € - 3.810 € | 2.675 € | 175 m ² | 725 m ² | 92 |
| 1969 - 1978 | 2.545 € | 1.524 € | 4.214 € | 1.878 € - 3.281 € | 2.562 € | 191 m ² | 607 m ² | 52 | |
| 1979 - 1983 | 2.580 € | 1.662 € | 3.629 € | 2.104 € - 3.546 € | 2.513 € | 197 m ² | 570 m ² | 21 | |
| Altbau gesamt | 2.711 € | 450 € | 7.500 € | 1.714 € - 3.841 € | 2.603 € | 176 m ² | 612 m ² | 615 | |
| 24 Monate | Baujahresklassen | Durchschnittspreis | Min | Max | Preisspanne von / bis | Median | WFL | Grundstück | Anzahl |
| | 1958 - 1968 | 2.913 € | 1.250 € | 7.500 € | 1.954 € - 4.136 € | 2.731 € | 171 m ² | 746 m ² | 199 |
| 1969 - 1978 | 2.527 € | 1.238 € | 5.378 € | 1.875 € - 3.373 € | 2.471 € | 175 m ² | 585 m ² | 107 | |
| 1979 - 1983 | 2.665 € | 1.567 € | 4.200 € | 2.094 € - 3.546 € | 2.612 € | 200 m ² | 612 m ² | 51 | |
| Altbau gesamt | 2.701 € | 450 € | 9.833 € | 1.714 € - 3.841 € | 2.580 € | 177 m ² | 624 m ² | 1.166 | |

PLZ 53229

| 12 Monate | Baujahresklassen | Durchschnittspreis | Min | Max | Preisspanne von / bis | Median | WFL | Grundstück | Anzahl |
|---------------|------------------|--------------------|---------|-------------------|-----------------------|--------------------|--------------------|--------------------|--------|
| | 1958 - 1968 | 2.350 € | 1.571 € | 3.688 € | 1.750 € - 3.244 € | 2.282 € | 163 m ² | 660 m ² | 21 |
| 1969 - 1978 | 2.286 € | 1.683 € | 3.049 € | 1.878 € - 2.780 € | 2.295 € | 165 m ² | 556 m ² | 16 | |
| 1979 - 1983 | 2.896 € | 2.109 € | 3.546 € | --- | 3.032 € | 188 m ² | 534 m ² | 3 | |
| Altbau gesamt | 2.399 € | 1.366 € | 3.696 € | 1.750 € - 3.139 € | 2.314 € | 154 m ² | 565 m ² | 99 | |
| 24 Monate | Baujahresklassen | Durchschnittspreis | Min | Max | Preisspanne von / bis | Median | WFL | Grundstück | Anzahl |
| | 1958 - 1968 | 2.492 € | 1.250 € | 3.688 € | 1.821 € - 3.244 € | 2.492 € | 158 m ² | 753 m ² | 46 |
| 1969 - 1978 | 2.449 € | 1.683 € | 4.418 € | 1.883 € - 3.095 € | 2.375 € | 151 m ² | 579 m ² | 31 | |
| 1979 - 1983 | 2.896 € | 2.109 € | 3.546 € | --- | 3.032 € | 188 m ² | 534 m ² | 3 | |
| Altbau gesamt | 2.424 € | 1.237 € | 4.418 € | 1.796 € - 3.122 € | 2.424 € | 156 m ² | 618 m ² | 204 | |

Stadtbezirk Beuel

| 12 Monate | Baujahresklassen | Durchschnittspreis | Min | Max | Preisspanne von / bis | Median | WFL | Grundstück | Anzahl |
|---------------|------------------|--------------------|---------|-------------------|-----------------------|--------------------|--------------------|--------------------|--------|
| | 1958 - 1968 | 2.795 € | 1.688 € | 7.500 € | 1.867 € - 3.688 € | 2.536 € | 159 m ² | 695 m ² | 15 |
| 1969 - 1978 | 2.432 € | 1.683 € | 3.159 € | 1.878 € | 2.483 € | 190 m ² | 622 m ² | 10 | |
| 1979 - 1983 | 3.289 € | 3.032 € | 3.546 € | --- | 3.289 € | 200 m ² | 675 m ² | 2 | |
| Altbau gesamt | 2.631 € | 790 € | 7.500 € | 1.871 € - 3.474 € | 2.610 € | 161 m ² | 554 m ² | 70 | |
| 24 Monate | Baujahresklassen | Durchschnittspreis | Min | Max | Preisspanne von / bis | Median | WFL | Grundstück | Anzahl |
| | 1958 - 1968 | 2.669 € | 1.250 € | 7.500 € | 1.904 € - 3.640 € | 2.540 € | 154 m ² | 730 m ² | 48 |
| 1969 - 1978 | 2.494 € | 1.683 € | 3.593 € | 1.986 € - 3.159 € | 2.465 € | 167 m ² | 607 m ² | 22 | |
| 1979 - 1983 | 3.289 € | 3.032 € | 3.546 € | --- | 3.289 € | 200 m ² | 675 m ² | 2 | |
| Altbau gesamt | 2.528 € | 526 € | 7.500 € | 1.796 € - 3.308 € | 2.535 € | 159 m ² | 592 m ² | 194 | |

Stadtteil Holzlar

| 12 Monate | Baujahresklassen | Durchschnittspreis | Min | Max | Preisspanne von / bis | Median | WFL | Grundstück | Anzahl |
|---------------|------------------|--------------------|---------|-------------------|-----------------------|--------------------|--------------------|--------------------|--------|
| | 1958 - 1968 | 2.448 € | 1.688 € | 3.244 € | 1.867 € | 2.493 € | 158 m ² | 670 m ² | 9 |
| 1969 - 1978 | 2.497 € | 1.986 € | 3.049 € | --- | 2.548 € | 151 m ² | 501 m ² | 6 | |
| 1979 - 1983 | 3.289 € | 3.032 € | 3.546 € | --- | 3.289 € | 200 m ² | 675 m ² | 2 | |
| Altbau gesamt | 2.478 € | 1.647 € | 3.696 € | 1.871 € - 3.244 € | 2.491 € | 153 m ² | 511 m ² | 40 | |
| 24 Monate | Baujahresklassen | Durchschnittspreis | Min | Max | Preisspanne von / bis | Median | WFL | Grundstück | Anzahl |
| | 1958 - 1968 | 2.490 € | 1.250 € | 3.640 € | 1.904 € - 3.207 € | 2.516 € | 167 m ² | 813 m ² | 26 |
| 1969 - 1978 | 2.366 € | 1.883 € | 3.049 € | 1.986 € | 2.333 € | 154 m ² | 533 m ² | 10 | |
| 1979 - 1983 | 3.289 € | 3.032 € | 3.546 € | --- | 3.289 € | 200 m ² | 675 m ² | 2 | |
| Altbau gesamt | 2.420 € | 1.250 € | 3.696 € | 1.871 € - 3.049 € | 2.351 € | 158 m ² | 594 m ² | 80 | |



WOHNMARKTANALYSE

Pitz & Partner Immobiliengesellschaft mbH
Elena Sandberg
Holzgasse 29-33
53721 Siegburg



WOHNMARKTANALYSE.COM®

Auswertung Doppelhaushälfte-Kauf

13 ANGEBOTSPREISTABELLEN NACH RÄUMLICHER DIFFERENZIERUNG (ENERGETISCHE BAUJAHRESKLASSEN)

Stadt Bonn Holzlar

| | Baujahresklassen | Durchschnittspreis | Min | Max | Preisspanne von / bis | Median | WFL | Grundstück | Anzahl |
|-----------|------------------|--------------------|---------|---------|-----------------------|---------|--------------------|--------------------|--------|
| | | | | | | | | | |
| 12 Monate | 1958 - 1968 | 2.448 € | 1.504 € | 3.344 € | 2.071 € - 3.186 € | 2.400 € | 130 m ² | 442 m ² | 13 |
| | 1969 - 1978 | 2.289 € | 1.774 € | 3.314 € | 1.879 € | 2.195 € | 152 m ² | 429 m ² | 10 |
| | 1979 - 1983 | 2.561 € | 1.959 € | 3.381 € | 2.281 € - 3.381 € | 2.513 € | 176 m ² | 639 m ² | 11 |
| | Altbau gesamt | 2.676 € | 1.335 € | 6.000 € | 1.959 € - 3.344 € | 2.639 € | 149 m ² | 421 m ² | 162 |
| 24 Monate | 1958 - 1968 | 2.365 € | 1.504 € | 3.409 € | 1.568 € - 3.344 € | 2.333 € | 132 m ² | 460 m ² | 27 |
| | 1969 - 1978 | 2.236 € | 1.629 € | 3.314 € | 1.774 € - 2.914 € | 2.163 € | 150 m ² | 447 m ² | 17 |
| | 1979 - 1983 | 2.533 € | 1.959 € | 3.381 € | 2.141 € - 3.255 € | 2.485 € | 172 m ² | 543 m ² | 16 |
| | Altbau gesamt | 2.538 € | 1.095 € | 6.000 € | 1.800 € - 3.255 € | 2.512 € | 152 m ² | 421 m ² | 278 |

PLZ 53229

| | Baujahresklassen | Durchschnittspreis | Min | Max | Preisspanne von / bis | Median | WFL | Grundstück | Anzahl |
|-----------|------------------|--------------------|---------|---------|-----------------------|---------|--------------------|--------------------|--------|
| | | | | | | | | | |
| 12 Monate | 1958 - 1968 | 2.962 € | 2.710 € | 3.186 € | --- | 2.991 € | 105 m ² | 567 m ² | 3 |
| | 1969 - 1978 | 2.100 € | 2.100 € | 2.100 € | --- | 2.100 € | 150 m ² | 404 m ² | 1 |
| | 1979 - 1983 | 2.331 € | 2.331 € | 2.331 € | --- | 2.331 € | 157 m ² | 288 m ² | 1 |
| | Altbau gesamt | 2.554 € | 1.742 € | 3.392 € | 2.282 € - 3.186 € | 2.457 € | 144 m ² | 413 m ² | 15 |
| 24 Monate | 1958 - 1968 | 2.958 € | 2.087 € | 3.409 € | --- | 3.088 € | 107 m ² | 488 m ² | 6 |
| | 1969 - 1978 | 2.100 € | 2.100 € | 2.100 € | --- | 2.100 € | 150 m ² | 404 m ² | 1 |
| | 1979 - 1983 | 2.331 € | 2.331 € | 2.331 € | --- | 2.331 € | 157 m ² | 288 m ² | 1 |
| | Altbau gesamt | 2.477 € | 1.628 € | 3.409 € | 2.087 € - 3.366 € | 2.344 € | 132 m ² | 399 m ² | 27 |

Stadtbezirk Beuel

| | Baujahresklassen | Durchschnittspreis | Min | Max | Preisspanne von / bis | Median | WFL | Grundstück | Anzahl |
|-----------|------------------|--------------------|---------|---------|-----------------------|---------|--------------------|--------------------|--------|
| | | | | | | | | | |
| 12 Monate | 1958 - 1968 | 3.027 € | 2.710 € | 3.344 € | --- | 3.027 € | 132 m ² | 434 m ² | 2 |
| | 1969 - 1978 | 2.529 € | 2.529 € | 2.529 € | --- | 2.529 € | 170 m ² | 780 m ² | 1 |
| | 1979 - 1983 | 2.331 € | 2.331 € | 2.331 € | --- | 2.331 € | 157 m ² | 288 m ² | 1 |
| | Altbau gesamt | 2.557 € | 1.742 € | 3.392 € | 2.282 € - 3.344 € | 2.517 € | 157 m ² | 419 m ² | 20 |
| 24 Monate | 1958 - 1968 | 2.794 € | 1.847 € | 3.409 € | --- | 3.027 € | 128 m ² | 423 m ² | 6 |
| | 1969 - 1978 | 2.079 € | 1.629 € | 2.529 € | --- | 2.079 € | 151 m ² | 569 m ² | 2 |
| | 1979 - 1983 | 2.331 € | 2.331 € | 2.331 € | --- | 2.331 € | 157 m ² | 288 m ² | 1 |
| | Altbau gesamt | 2.401 € | 1.614 € | 3.409 € | 1.742 € - 3.344 € | 2.357 € | 157 m ² | 468 m ² | 37 |

Stadtteil Holzlar

| | Baujahresklassen | Durchschnittspreis | Min | Max | Preisspanne von / bis | Median | WFL | Grundstück | Anzahl |
|-----------|------------------|--------------------|---------|---------|-----------------------|---------|--------------------|--------------------|--------|
| | | | | | | | | | |
| 12 Monate | 1958 - 1968 | 2.850 € | 2.710 € | 2.991 € | --- | 2.850 € | 107 m ² | 567 m ² | 2 |
| | 1969 - 1978 | 2.100 € | 2.100 € | 2.100 € | --- | 2.100 € | 150 m ² | 404 m ² | 1 |
| | 1979 - 1983 | --- | --- | --- | --- | --- | --- | --- | --- |
| | Altbau gesamt | 2.561 € | 2.100 € | 2.991 € | --- | 2.583 € | 137 m ² | 452 m ² | 6 |
| 24 Monate | 1958 - 1968 | 3.022 € | 2.710 € | 3.366 € | --- | 2.991 € | 109 m ² | 511 m ² | 3 |
| | 1969 - 1978 | 2.100 € | 2.100 € | 2.100 € | --- | 2.100 € | 150 m ² | 404 m ² | 1 |
| | 1979 - 1983 | --- | --- | --- | --- | --- | --- | --- | --- |
| | Altbau gesamt | 2.676 € | 2.100 € | 3.366 € | --- | 2.710 € | 133 m ² | 444 m ² | 7 |



Quelle: iib Immobilien Markt Datenbank, basierend auf der (aktuellen) Auswertung von Immobilienportalen und zusätzlichen Recherchen
Datum 23.10.2014 Objekt-ID 224529211_53229_Bonn Holzlar

WOHNMARKTANALYSE

Pitz & Partner Immobiliengesellschaft mbH
 Elena Sandberg
 Holzgasse 29-33
 53721 Siegburg



WOHNMARKTANALYSE.COM®

Auswertung Reihenhaus-Kauf

13 ANGEBOTSPREISTABELLEN NACH RÄUMLICHER DIFFERENZIERUNG (ENERGETISCHE BAUJAHRESKLASSEN)

Stadt Bonn Holzlar

| 12 Monate | Baujahresklassen | Durchschnittspreis | Min | Max | Preisspanne von / bis | Median | WFL | Grundstück | Anzahl |
|---------------|------------------|--------------------|---------|-------------------|-----------------------|--------------------|--------------------|--------------------|--------|
| | 1958 - 1968 | 2.485 € | 1.122 € | 3.733 € | 1.865 € - 3.241 € | 2.500 € | 127 m ² | 323 m ² | 37 |
| 1969 - 1978 | 2.253 € | 1.375 € | 3.028 € | 1.742 € - 2.875 € | 2.326 € | 161 m ² | 291 m ² | 17 | |
| 1979 - 1983 | 2.106 € | 1.250 € | 3.319 € | 1.656 € - 2.639 € | 2.136 € | 132 m ² | 277 m ² | 39 | |
| Altbau gesamt | 2.369 € | 939 € | 4.545 € | 1.607 € - 3.241 € | 2.333 € | 137 m ² | 277 m ² | 225 | |

| 24 Monate | Baujahresklassen | Durchschnittspreis | Min | Max | Preisspanne von / bis | Median | WFL | Grundstück | Anzahl |
|---------------|------------------|--------------------|---------|-------------------|-----------------------|--------------------|--------------------|--------------------|--------|
| | 1958 - 1968 | 2.390 € | 1.122 € | 3.733 € | 1.833 € - 3.052 € | 2.400 € | 124 m ² | 327 m ² | 63 |
| 1969 - 1978 | 2.078 € | 1.213 € | 3.028 € | 1.423 € - 2.687 € | 2.190 € | 154 m ² | 292 m ² | 34 | |
| 1979 - 1983 | 2.123 € | 1.250 € | 3.319 € | 1.656 € - 2.639 € | 2.136 € | 136 m ² | 272 m ² | 53 | |
| Altbau gesamt | 2.303 € | 732 € | 4.545 € | 1.600 € - 3.052 € | 2.271 € | 137 m ² | 273 m ² | 367 | |

PLZ 53229

| 12 Monate | Baujahresklassen | Durchschnittspreis | Min | Max | Preisspanne von / bis | Median | WFL | Grundstück | Anzahl |
|---------------|------------------|--------------------|---------|-------------------|-----------------------|--------------------|--------------------|--------------------|--------|
| | 1958 - 1968 | 2.108 € | 2.108 € | 2.108 € | --- | 2.108 € | 213 m ² | 493 m ² | 1 |
| 1969 - 1978 | 2.231 € | 2.100 € | 2.362 € | --- | 2.231 € | 128 m ² | 218 m ² | 2 | |
| 1979 - 1983 | 2.698 € | 2.077 € | 3.319 € | --- | 2.698 € | 142 m ² | 290 m ² | 2 | |
| Altbau gesamt | 2.803 € | 2.077 € | 3.748 € | 2.108 € - 3.591 € | 2.798 € | 138 m ² | 241 m ² | 15 | |

| 24 Monate | Baujahresklassen | Durchschnittspreis | Min | Max | Preisspanne von / bis | Median | WFL | Grundstück | Anzahl |
|---------------|------------------|--------------------|---------|-------------------|-----------------------|--------------------|--------------------|--------------------|--------|
| | 1958 - 1968 | 2.108 € | 2.108 € | 2.108 € | --- | 2.108 € | 213 m ² | 493 m ² | 1 |
| 1969 - 1978 | 2.070 € | 1.445 € | 2.362 € | --- | 2.219 € | 143 m ² | 305 m ² | 5 | |
| 1979 - 1983 | 2.698 € | 2.077 € | 3.319 € | --- | 2.698 € | 142 m ² | 290 m ² | 2 | |
| Altbau gesamt | 2.579 € | 1.445 € | 3.748 € | 2.077 € - 3.591 € | 2.388 € | 138 m ² | 256 m ² | 25 | |

Stadtbezirk Beuel

| 12 Monate | Baujahresklassen | Durchschnittspreis | Min | Max | Preisspanne von / bis | Median | WFL | Grundstück | Anzahl |
|---------------|------------------|--------------------|---------|-------------------|-----------------------|--------------------|--------------------|--------------------|--------|
| | 1958 - 1968 | 2.410 € | 2.108 € | 2.630 € | --- | 2.492 € | 182 m ² | 557 m ² | 3 |
| 1969 - 1978 | 2.362 € | 2.362 € | 2.362 € | --- | 2.362 € | 105 m ² | 169 m ² | 1 | |
| 1979 - 1983 | 2.359 € | 1.680 € | 3.319 € | --- | 2.077 € | 136 m ² | 230 m ² | 3 | |
| Altbau gesamt | 2.524 € | 1.053 € | 3.748 € | 2.077 € - 3.325 € | 2.466 € | 145 m ² | 284 m ² | 14 | |

| 24 Monate | Baujahresklassen | Durchschnittspreis | Min | Max | Preisspanne von / bis | Median | WFL | Grundstück | Anzahl |
|---------------|------------------|--------------------|---------|-------------------|-----------------------|--------------------|--------------------|--------------------|--------|
| | 1958 - 1968 | 2.410 € | 2.108 € | 2.630 € | --- | 2.492 € | 182 m ² | 557 m ² | 3 |
| 1969 - 1978 | 2.170 € | 1.445 € | 2.508 € | --- | 2.224 € | 146 m ² | 319 m ² | 7 | |
| 1979 - 1983 | 2.339 € | 1.680 € | 3.319 € | --- | 2.178 € | 147 m ² | 223 m ² | 4 | |
| Altbau gesamt | 2.405 € | 1.053 € | 3.748 € | 1.838 € - 3.325 € | 2.386 € | 145 m ² | 283 m ² | 30 | |

Stadtteil Holzlar

| 12 Monate | Baujahresklassen | Durchschnittspreis | Min | Max | Preisspanne von / bis | Median | WFL | Grundstück | Anzahl |
|---------------|------------------|--------------------|---------|-----|-----------------------|--------------------|--------------------|------------|--------|
| | 1958 - 1968 | --- | --- | --- | --- | --- | --- | --- | --- |
| 1969 - 1978 | --- | --- | --- | --- | --- | --- | --- | --- | |
| 1979 - 1983 | 2.077 € | 2.077 € | 2.077 € | --- | 2.077 € | 168 m ² | 256 m ² | 1 | |
| Altbau gesamt | 2.258 € | 2.077 € | 2.439 € | --- | 2.258 € | 154 m ² | 236 m ² | 2 | |

| 24 Monate | Baujahresklassen | Durchschnittspreis | Min | Max | Preisspanne von / bis | Median | WFL | Grundstück | Anzahl |
|---------------|------------------|--------------------|---------|-----|-----------------------|--------------------|--------------------|------------|--------|
| | 1958 - 1968 | --- | --- | --- | --- | --- | --- | --- | --- |
| 1969 - 1978 | 1.963 € | 1.445 € | 2.224 € | --- | 2.219 € | 153 m ² | 363 m ² | 3 | |
| 1979 - 1983 | 2.077 € | 2.077 € | 2.077 € | --- | 2.077 € | 168 m ² | 256 m ² | 1 | |
| Altbau gesamt | 2.168 € | 1.445 € | 2.459 € | --- | 2.221 € | 146 m ² | 306 m ² | 8 | |



Quelle: iib Immobilien Markt Datenbank, basierend auf der (aktuellen) Auswertung von Immobilienportalen und zusätzlichen Recherchen
 Datum 23.10.2014 Objekt-ID 224529211_53229_Bonn Holzlar



Auswertung Mehrfamilienhaus-Kauf

13 ANGEBOTSPREISTABELLEN NACH RÄUMLICHER DIFFERENZIERUNG (ENERGETISCHE BAUJAHRESKLASSEN)

Stadt Bonn Holzlar

| 12 Monate | Baujahresklassen | Durchschnittspreis | Min | Max | Preisspanne von / bis | Median | WFL | Grundstück | Anzahl |
|---------------|------------------|--------------------|---------|-------------------|-----------------------|--------------------|--------------------|--------------------|--------|
| | 1958 - 1968 | 1.996 € | 1.308 € | 2.635 € | 1.536 € - 2.594 € | 1.996 € | 258 m ² | 600 m ² | 17 |
| 1969 - 1978 | 2.527 € | 2.077 € | 3.084 € | --- | 2.420 € | 303 m ² | 952 m ² | 3 | |
| 1979 - 1983 | 1.533 € | 1.533 € | 1.533 € | --- | 1.533 € | 195 m ² | 135 m ² | 1 | |
| Altbau gesamt | 2.029 € | 820 € | 4.059 € | 1.384 € - 2.833 € | 1.968 € | 254 m ² | 444 m ² | 110 | |

| 24 Monate | Baujahresklassen | Durchschnittspreis | Min | Max | Preisspanne von / bis | Median | WFL | Grundstück | Anzahl |
|---------------|------------------|--------------------|---------|-------------------|-----------------------|--------------------|--------------------|--------------------|--------|
| | 1958 - 1968 | 1.971 € | 1.278 € | 3.118 € | 1.435 € - 2.594 € | 1.987 € | 250 m ² | 630 m ² | 31 |
| 1969 - 1978 | 2.102 € | 1.162 € | 3.084 € | 1.440 € | 2.216 € | 312 m ² | 622 m ² | 10 | |
| 1979 - 1983 | 1.533 € | 1.533 € | 1.533 € | --- | 1.533 € | 195 m ² | 135 m ² | 1 | |
| Altbau gesamt | 2.020 € | 820 € | 4.661 € | 1.308 € - 2.923 € | 1.935 € | 256 m ² | 460 m ² | 179 | |

PLZ 53229

| 12 Monate | Baujahresklassen | Durchschnittspreis | Min | Max | Preisspanne von / bis | Median | WFL | Grundstück | Anzahl |
|---------------|------------------|--------------------|---------|-------------------|-----------------------|--------------------|--------------------|--------------------|--------|
| | 1958 - 1968 | 2.063 € | 1.867 € | 2.292 € | --- | 1.996 € | 240 m ² | 876 m ² | 5 |
| 1969 - 1978 | --- | --- | --- | --- | --- | --- | --- | --- | |
| 1979 - 1983 | --- | --- | --- | --- | --- | --- | --- | --- | |
| Altbau gesamt | 2.170 € | 1.623 € | 3.240 € | 1.867 € - 3.240 € | 1.986 € | 219 m ² | 750 m ² | 11 | |

| 24 Monate | Baujahresklassen | Durchschnittspreis | Min | Max | Preisspanne von / bis | Median | WFL | Grundstück | Anzahl |
|---------------|------------------|--------------------|---------|-------------------|-----------------------|--------------------|--------------------|--------------------|--------|
| | 1958 - 1968 | 2.063 € | 1.867 € | 2.292 € | --- | 1.996 € | 240 m ² | 876 m ² | 5 |
| 1969 - 1978 | 1.572 € | 1.446 € | 1.698 € | --- | 1.572 € | 343 m ² | 470 m ² | 2 | |
| 1979 - 1983 | --- | --- | --- | --- | --- | --- | --- | --- | |
| Altbau gesamt | 1.963 € | 1.252 € | 3.240 € | 1.446 € - 2.735 € | 1.927 € | 238 m ² | 701 m ² | 16 | |

Stadtbezirk Beuel

| 12 Monate | Baujahresklassen | Durchschnittspreis | Min | Max | Preisspanne von / bis | Median | WFL | Grundstück | Anzahl |
|---------------|------------------|--------------------|---------|-------------------|-----------------------|--------------------|--------------------|--------------------|--------|
| | 1958 - 1968 | 2.153 € | 1.996 € | 2.292 € | --- | 2.162 € | 241 m ² | 813 m ² | 4 |
| 1969 - 1978 | --- | --- | --- | --- | --- | --- | --- | --- | |
| 1979 - 1983 | --- | --- | --- | --- | --- | --- | --- | --- | |
| Altbau gesamt | 2.201 € | 1.623 € | 3.240 € | 1.944 € - 2.735 € | 2.026 € | 230 m ² | 575 m ² | 15 | |

| 24 Monate | Baujahresklassen | Durchschnittspreis | Min | Max | Preisspanne von / bis | Median | WFL | Grundstück | Anzahl |
|---------------|------------------|--------------------|---------|-------------------|-----------------------|--------------------|--------------------|--------------------|--------|
| | 1958 - 1968 | 2.242 € | 1.426 € | 3.118 € | --- | 2.292 € | 239 m ² | 876 m ² | 7 |
| 1969 - 1978 | 1.528 € | 1.440 € | 1.698 € | --- | 1.446 € | 351 m ² | 469 m ² | 3 | |
| 1979 - 1983 | --- | --- | --- | --- | --- | --- | --- | --- | |
| Altbau gesamt | 2.042 € | 1.252 € | 3.240 € | 1.440 € - 2.735 € | 1.996 € | 253 m ² | 567 m ² | 29 | |

Stadtteil Holzlar

| 12 Monate | Baujahresklassen | Durchschnittspreis | Min | Max | Preisspanne von / bis | Median | WFL | Grundstück | Anzahl |
|---------------|------------------|--------------------|---------|---------|-----------------------|--------------------|--------------------|--------------------|--------|
| | 1958 - 1968 | 1.951 € | 1.308 € | 2.292 € | --- | 1.996 € | 231 m ² | 783 m ² | 5 |
| 1969 - 1978 | --- | --- | --- | --- | --- | --- | --- | --- | |
| 1979 - 1983 | --- | --- | --- | --- | --- | --- | --- | --- | |
| Altbau gesamt | 2.012 € | 1.308 € | 2.735 € | --- | 1.991 € | 222 m ² | 735 m ² | 8 | |

| 24 Monate | Baujahresklassen | Durchschnittspreis | Min | Max | Preisspanne von / bis | Median | WFL | Grundstück | Anzahl |
|---------------|------------------|--------------------|---------|---------|-----------------------|--------------------|--------------------|--------------------|--------|
| | 1958 - 1968 | 1.951 € | 1.308 € | 2.292 € | --- | 1.996 € | 231 m ² | 783 m ² | 5 |
| 1969 - 1978 | --- | --- | --- | --- | --- | --- | --- | --- | |
| 1979 - 1983 | --- | --- | --- | --- | --- | --- | --- | --- | |
| Altbau gesamt | 1.922 € | 1.252 € | 2.735 € | 1.308 € | 1.927 € | 224 m ² | 703 m ² | 10 | |



WOHNMARKTANALYSE

Pitz & Partner Immobiliengesellschaft mbH
Elena Sandberg
Holzgasse 29-33
53721 Siegburg



WOHNMARKTANALYSE.COM®

ENERGIEEFFIZIENZKLASSEN IN ENERGIEAUSWEISEN FÜR WOHNGEBÄUDE

| Energieeffizienzklasse | Energiebedarf oder Endenergieverbrauch* | Ungefähre jährliche Energiekosten pro Quadratmeter Wohnfläche ** |
|------------------------|--|--|
| A+ | unter 30 kWh/(m ² a) | weniger als 2 Euro |
| A | 30 bis unter 50 kWh/(m ² a) | 3 Euro |
| B | 50 bis unter 75 kWh/(m ² a) | 5 Euro |
| C | 75 bis unter 100 kWh/(m ² a) | 7 Euro |
| D | 100 bis unter 130 kWh/(m ² a) | 9 Euro |
| E | 130 bis unter 160 kWh/(m ² a) | 12 Euro |
| F | 160 bis unter 200 kWh/(m ² a) | 15 Euro |
| G | 200 bis unter 250 kWh/(m ² a) | 18 Euro |
| H | über 250 kWh/(m ² a) | 20 Euro und mehr |

Anmerkungen: * ist bei einem vor dem 1. Mai 2014 ausgestellten Energieausweis der Warmwasserverbrauch nicht enthalten, muss der auf dem Ausweis genannte Energieverbrauchskennwert um eine Pauschale von 20,00 kWh(m²a) erhöht werden. ** Die berechneten Energiekosten sind Durchschnittswerte, die je nach Lage der Wohnung und individuellem Verbrauch stark abweichen kann. Angenommene Kosten: 8 ct je Kilowattstunde Brennstoff, das entspricht circa 80 ct je Liter Heizöl.

Quelle: Verbraucherzentrale NRW

www.energieausweis48.de

HAFTUNGSAUSSCHLUSS

Das Institut Innovatives Bauen Dr. Hettenbach GmbH hat für dieses Produkt umfangreiche eigene Berechnungen vorgenommen, verschiedene Quellen ausgewertet und Daten aus unterschiedlicher Herkunft zusammengeführt. Das Institut Innovatives Bauen Dr. Hettenbach GmbH übernimmt keinerlei Gewähr für die Aktualität, Richtigkeit und Vollständigkeit der bereitgestellten Informationen in dieser Veröffentlichung. Haftungsansprüche gegen das Institut Innovatives Bauen Dr. Hettenbach GmbH, welche sich auf Schäden materieller oder ideeller Art beziehen, die durch die Nutzung oder Nichtnutzung der dargebotenen Informationen bzw. durch die Nutzung fehlerhafter und unvollständiger Informationen verursacht wurden, sind grundsätzlich ausgeschlossen, sofern seitens des Instituts Innovatives Bauen Dr. Hettenbach GmbH kein nachweislich vorsätzliches oder grob fahrlässiges Verschulden vorliegt.

Wir bitten um Verständnis, dass sich der Datenbestand und die Berechnungen, die dieser Veröffentlichung zugrunde liegen, laufend angepasst und aktualisiert werden. Aus diesem Grund sind alle Angaben aus dieser Veröffentlichung freibleibend und unverbindlich. Das Institut Innovatives Bauen Dr. Hettenbach GmbH behält sich ausdrücklich vor, Teile der zugrunde liegenden Daten oder den gesamten Datenbestand ohne gesonderte schriftliche Freigabe zu verändern, zu ergänzen oder die Veröffentlichung zeitweise oder endgültig einzustellen.

IMPRESSUM

© 2014 by FLOWFACT AG
Holweider Straße 2a·D-51065 Köln
T +49 221 995 90-0·F +49 221 995 90-111
Vorstand: Klaus Kappert·Lars Grosenick

© 2014 by iib Institut Innovatives Bauen Dr. Hettenbach GmbH
Bahnhofanlage 3·D-68723 Schwetzingen
T +49 6202 95049-10·F +49 6202 923487
Geschäftsführer: Dr.-Ing. Peter Hettenbach



Quelle: iib Immobilien Markt Datenbank, basierend auf der (aktuellen) Auswertung von Immobilienportalen und zusätzlichen Recherchen
Datum 23.10.2014 Objekt-ID 224529211_53229_Bonn Holzlar